



CONSORZIO
farsi prossimo

per un'economia sociale, concreta, reale.



Consorzio Farsi Prossimo è un sistema imprenditoriale costituito da **cooperative sociali A e B** con un obiettivo comune: essere una mano verso il prossimo per costruire un futuro diverso. Promosso nel 1998 da **Caritas Ambrosiana**, opera prevalentemente sul territorio della Diocesi di Milano.



Costruiamo soluzioni innovative e sostenibili a vantaggio di tutta la collettività. Siamo lo sguardo professionale in grado di individuare le nuove fragilità e proporre risposte di imprenditoria sociale efficaci. Attraverso tanti e diversi gesti concreti **ci impegniamo a restituire dignità a chi si trova in situazioni di difficoltà e di sofferenza.**



Consorzio Farsi Prossimo, direttamente e tramite le cooperative socie, ha promosso negli anni numerosi progetti e sviluppato significative competenze nel coordinamento di attività complesse per rispondere ai bisogni emergenti delle fasce più deboli della società, con particolare riguardo a:

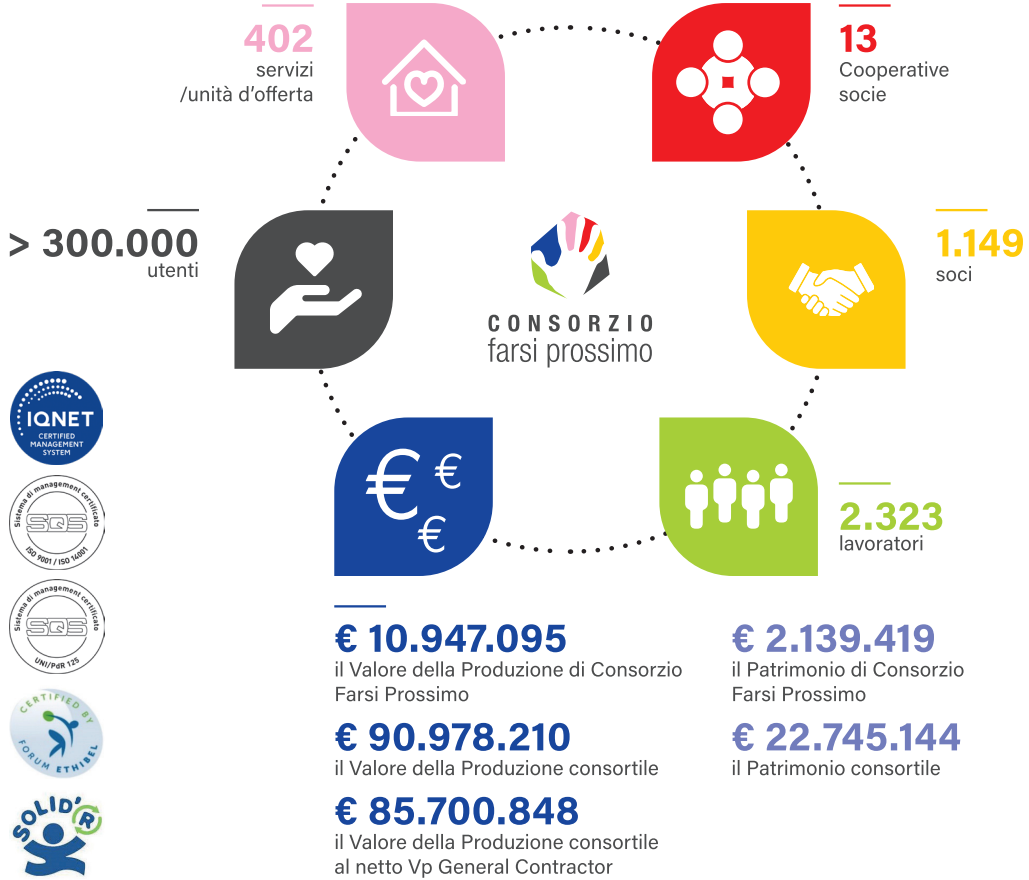


CURA, ACCOGLIENZA, FORMAZIONE, LAVORO, AMBIENTE, SALUTE.

 <p>coopdettofatto.it</p>	 <p>farsiprossimo.it</p>	 <p>poliambulatoriojenner.it</p>	 <p>ilgrigio.org</p>	 <p>coopintrecci.it</p>
 <p>larcobaleno.coop</p>	 <p>novomillennio.it</p>	 <p>prossimitaonlus.it</p>	 <p>sammamet.it</p>	 <p>cooperativasanoluigionlus.com</p>
 <p>sociosfera.it</p>	 <p>vestisolidale.it</p>	<p>* La Cooperativa sociale Il Grigio entra in Consorzio a gennaio 2024. ** Il 16 luglio 2024 i Soci delle cooperative sociali Farsi Prossimo e Filo di Arianna hanno scelto la fusione delle due cooperative, che è diventata operativa a gennaio 2025.</p>		

Il Consorzio valorizza le competenze e le specificità delle Cooperative socie presso istituzioni pubbliche, interlocutori privati e presso le principali reti e organizzazioni della cooperazione sociale, locale e nazionale, e del Terzo Settore. Di seguito si riportano le principali organizzazioni di cui il Consorzio fa parte, con cui collabora o a cui aderisce: **Abitare Sociale Metropolitan srl, Associazione Consorzio Communitas, Associazione Exponiamoci, Caritas Ambrosiana, Cascina Monluè - la corte del bene comune I.S. srl, CGM Finance, Confcooperative-Federsolidarietà, Consorzio Gino Mattarelli soc. coop. soc. a rl (CGM), Consorzio Mestieri Lombardia, Coop Lombardia, Farsi Prossimo Salute scs, Fratello Sole soc. consortile a rl, Mytikas srl, Oasi Consorzio soc. coop. soc., Power Energia società cooperativa, Rete RIUSE, Unioncoopservizi sc a rl.**

I NOSTRI NUMERI
dati Bilancio Sociale 2024



2.323

lavoratori



> **1.949** dipendenti
374 collaboratori

> **1.504** femmine
819 maschi

> **108** lavoratori 381
145 con altro svantaggio

1.149

soci

> di cui
819 lavoratori

Lavoriamo per un'economia sociale, concreta, reale secondo un APPROCCIO SISTEMICO.



COME LAVORIAMO

1 | SOSTENIAMO

Sosteniamo chi è fragile per una condizione temporanea o permanente.

2 | ACCOMPAGNIAMO

Creiamo percorsi per liberare le persone e reinserirle nella comunità come soggetti attivi.

3 | RIMETTIAMO IN CIRCOLO

Sviluppiamo opportunità lavorative a vantaggio di tutta la collettività con esempi concreti di economia circolare. **Reinvestiamo le risorse generate in nuove progettualità.**

4 | ATTIVIAMO

Crediamo nelle persone, **favoriamo le relazioni sociali e le attività** che nascono e si sviluppano nei territori.

5 | CONDIVIDIAMO

Il Consorzio è uno spazio condiviso di **confronto, partecipazione, sviluppo e formazione**, ma anche **un laboratorio di sperimentazione di nuovi modelli di intervento.**

AREE DI INTERVENTO DELLE COOPERATIVE

dati Bilancio Sociale 2024

	Adulti in difficoltà	Aids	Anziani	Diritto alla salute	Disabilità	Famiglie fragili	Giovani e adolescenti	Grave emarginazione	Infanzia	Salute mentale	Stranieri e rifugiati	Vittime di tratta	Ristorazione e Catering	Pulizie	Custodi del Bello Milano	Verde	Berretti Verdi	Portierato	Servizi Museali	Gestione Rifiuti	Raccolte differenziate	Restarter	Gestione Docce	Share - Vendita indumenti usati	Servizi Generali	Trasporti	Manutenzioni	Pastificio artigianale
A																												
FARSI PROSSIMO Milano	■					■	■	■		■	■	■	■		■													
FARSI PROSSIMO SALUTE Milano	■		■	■	■	■	■	■	■	■	■	■	■															
FILO DI ARIANNA Cinisello Balsamo		■	■				■			■																		
INTRECCI Rho	■				■	■	■	■	■	■	■	■			■													
L'ARCOBALENO Lecco	■	■	■			■	■	■	■	■	■	■																
NOVO MILLENNIO Monza	■				■	■	■	■	■	■	■	■																
PROSSIMITÀ Rieti			■				■		■																			
SAN LUIGI Varese	■					■	■	■	■	■	■	■	■														■	
SOCIOSFERA Seregno	■		■		■	■	■	■	■	■	■	■			■													
B																												
DETTO FATTO Sesto San Giovanni	■							■		■				■	■				■				■		■	■		
IL GRIGIO Calolziocorte												■															■	
SAMMAMET Cinisello Balsamo													■	■	■	■		■						■	■	■	■	
VESTI SOLIDALE Cinisello Balsamo														■	■	■		■		■	■	■		■	■			

UNITÀ D'OFFERTA E UTENTI DELLE COOPERATIVE A

dati Bilancio Sociale 2024

MILANO

Unità d'offerta **196**

Utenti **316.775**

MONZA E BRIANZA

Unità d'offerta **92**

Utenti **8.017**

LECCO

Unità d'offerta **68**

Utenti **2.216**

COMO

Unità d'offerta **6**

Utenti **251**

VARESE

Unità d'offerta **61**

Utenti **1.659**

MANTOVA

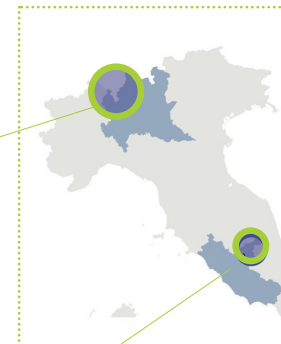
Unità d'offerta **1**

Utenti **40**

RIETI

Unità d'offerta **4**

Utenti **130**



L'azione delle cooperative copre gran parte della Diocesi di Milano, comprendendo le province di Milano, Monza e Brianza, Lecco, Varese e parte della provincia di Como. La Cooperativa Prossimità ha sede nella Diocesi di Rieti.

La molteplicità di professionalità e l'ampio raggio dei nostri interventi contribuiscono al raggiungimento di 12 obiettivi di sviluppo sostenibile individuati nell'Agenda 2030 ONU.

Le partnership con enti pubblici e privati del territorio sono la nostra forza.

I NOSTRI SDGS





SERVIZIO DI CONSEGNA PASTI E SPESA

Consegna pasti e monitoraggio al domicilio rivolto a soggetti parzialmente autosufficienti su tutti i Municipi del Comune di Milano e consegna della spesa a casa di persone anziane e fragili, in collaborazione con Coop Lombardia, per il punto vendita di Bonola - Milano.

CUSTODI DEL BELLO MILANO

custodidelbello.consorziofarsiprossimo.org

Custodi del Bello è un progetto nazionale nato a partire dall'esperienza milanese "BellaMILANO", promossa dall'Amministrazione Comunale insieme a Extrapulita e Caritas Ambrosiana. I primi partner del progetto a sostenere l'ampliamento e il radicamento sul territorio di Milano sono stati Fondazione Cariplo, Redo sgr e Fondazione Peppino Vismara.

SERVIZI SAI PER RIFUGIATI E RICHIEDENTI ASILO

Gestione come capofila di due progetti SAI (Sistema di Accoglienza e Integrazione) per conto delle Aziende Speciali consortili Comuni Insieme (comuni del bollatese) e Sercop (comuni del rhodense).



FUORILATESTA

fuorilatesta.consorziofarsiprossimo.org

La campagna nasce nel 2022 per sensibilizzare sul tema e promuovere i progetti che riguardano la salute mentale. Il primo progetto finanziato, terminato nel 2024, è stato Me.Te.Ora, che aveva l'obiettivo di rispondere alla carenza di servizi e di sostegno psicologico agli adolescenti.



AGENZIA MESTIERI MI 4

Per quanto riguarda i servizi di inclusione lavorativa, Consorzio Farsi Prossimo si avvale della collaborazione di Consorzio Mestieri Lombardia e nello specifico dell'Agenzia Mestieri MI 4.

Mestieri Lombardia è la rete regionale di Agenzie per il Lavoro accreditate in Regione Lombardia e autorizzate dal Ministero all'erogazione di servizi al lavoro.

Mestieri è l'interlocutore specializzato nell'erogazione di servizi di orientamento, selezione, accompagnamento professionale e tutoraggio di persone con problematiche di marginalità sociale e difficoltà a inserirsi autonomamente nel mercato del lavoro.

L'Agenzia Mestieri MI 4 lavora in filiera sia con le cooperative A sia con le B di Consorzio Farsi Prossimo favorendo l'inclusione lavorativa degli ospiti delle cooperative. Si occupa inoltre di realizzare progetti di responsabilità sociale di impresa con le aziende del territorio.

Attualmente **collabora con Cooperjob**, agenzia del lavoro di CGM, per offrire servizi di selezione e somministrazione del personale sia alle cooperative di Consorzio, sia alle aziende interessate.



RETE RIUSE

Il Consorzio Farsi Prossimo è capofila della **Rete RIUSE**, oggi composta da 8 cooperative e 125 lavoratori, di cui 34 in condizioni di svantaggio ai sensi di legge e 52 persone fragili.

Nel 2024 la Rete ha registrato una crescita significativa:

- **Incremento dell'occupazione** e delle attività di recupero, con 16.160 tonnellate di materiale avviato a nuova vita.
- **+10,85% di volumi raccolti** rispetto al 2023.

Tuttavia, il drastico calo dei prezzi di vendita (-25% dei corrispettivi riconosciuti per la commercializzazione) ha pesato sull'equilibrio economico delle cooperative della rete, oggi 9 realtà attive, molte delle quali specializzate nel settore, e sulle royalty destinate al Consorzio.

Nonostante il contesto sfidante, **345.000 euro** sono stati comunque destinati a progetti sociali nella **Diocesi di Milano** (erano 495.000 euro nel 2023), confermando RIUSE come **pilastro del welfare generativo**: una rete capace di trasformare il recupero degli abiti usati in impatto sociale e ambientale. L'ultimo anello del processo è rappresentato dalla vendita di abiti di seconda mano, selezionati con cura tra quelli raccolti, attraverso i negozi promossi dalle cooperative della rete, tra cui i punti vendita **Share - Second Hand**, gestiti da Vesti Solidale.

5 

Eventi

3 

Siti web

39 

Articoli sito web

4 

Canali social

353 

Social - Post

7 

Social - Reel

129 

Social - Storie

12 

Comunicati stampa

4

Newsletter

SERVIZI E ARTICOLI

12 

Tv e Radio

28 

Quotidiani Nazionali

3 

Verticali Non Profit

93 

Locali

16 

Online

2 

Altre testate



Siamo una mano che indica la direzione...

Facciamo squadra e progettiamo insieme all'ente pubblico e al privato interventi sociali, servizi e soluzioni innovative con una visione sistemica, per offrire risposte complete, efficaci e durature. Vogliamo trasformare il mondo, da lontano a vicino, da triste a speranzoso, da indifferente a partecipato.

Riscrivi il futuro insieme a noi!

SOSTIENICI!

Fai una donazione per i nostri progetti.





CONSORZIO farsi prossimo

CONSORZIO FARSİ PROSSIMO

Società Cooperativa Sociale Onlus

viale Sarca 336/f - edificio 16

20126 Milano

Tel. +39 02 66 11 44 32

info@consorziofarsiprossimo.org

consorziofarsiprossimo.org

